



Entreprises minières Globex inc.

« Chez nous en Amérique du Nord »
56 065 836 actions ordinaires en circulation

Le 2 décembre 2024

Renforth continue les travaux sur Parbec, une propriété à redevance de Globex

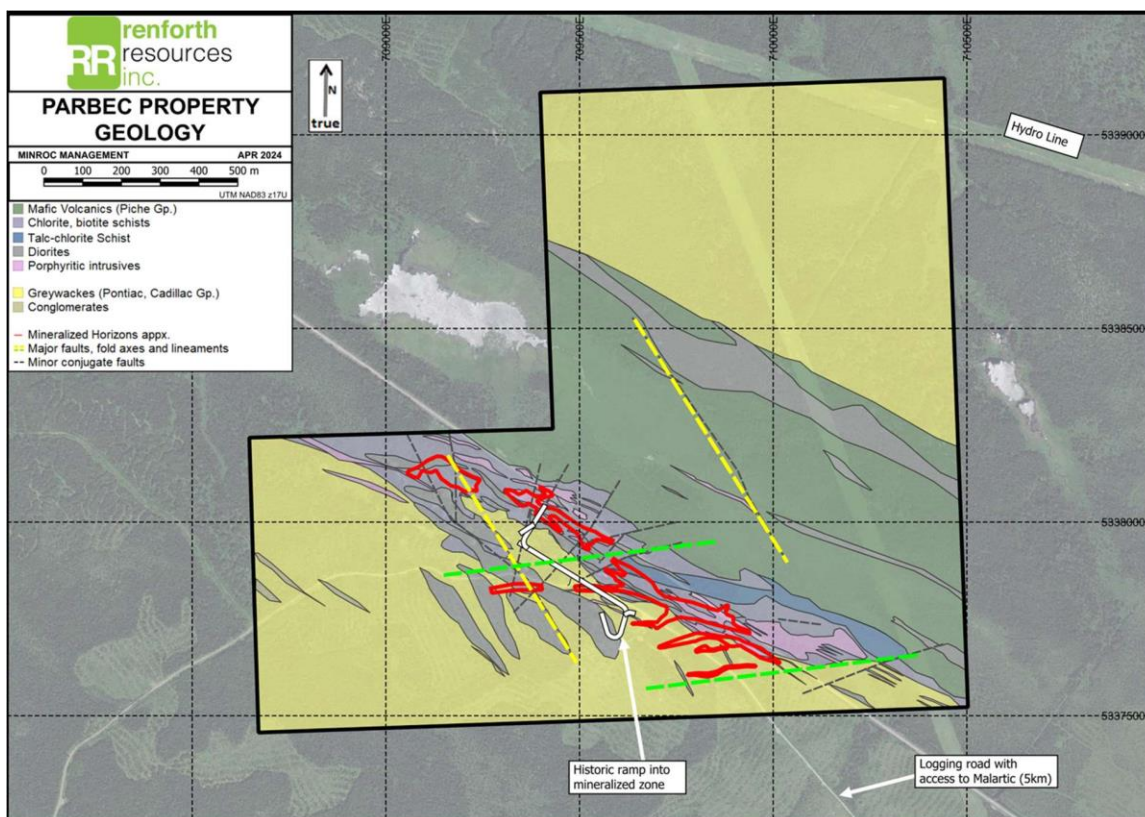
Rouyn-Noranda, Québec, Canada. ENTREPRISES MINIÈRES GLOBEX INC. (GMX – Bourse de Toronto, G1MN – Bourses de Francfort, Stuttgart, Berlin, Munich, Tradegate, Lang & Schwarz, LS Exchange, TTMzero, Düsseldorf, Quotrix Düsseldorf et GLBXF – International OTCQX aux É.-U.) est heureuse d’informer ses actionnaires que **Ressources Renforth Inc.** (RFR-CSE, RFHRF-OTCQB, 9RR-FSE) a annoncé de nouvelles initiatives sur le **dépôt aurifère Parbec** dans le canton de Malartic au Québec, situé au nord-ouest et associé au long couloir hôte de l’importante fosse à ciel ouvert Canadian Malartic et directement sur la limite ouest de la mine aurifère East Amphi. **Les travaux en cours comprennent une mise à jour des ressources, le début du processus d’autorisation pour assécher l’accès souterrain au gisement et les tests TOMRA du matériel minéralisé et non minéralisé de Parbec.**

Renforth a retenu les services de SGS Canada pour rédiger une estimation des ressources minérales et un rapport technique NI 43-101 sur Parbec. Ce nouveau rapport comprendra les ~15 000 m de forages réalisés par Renforth après décembre 2019, les forages historiques exclus de l’estimation des ressources minérales (ERM) de décembre 2019 que Renforth a validée, et leur modèle géologique actuel. La dernière ERM de Parbec a été calculée en utilisant un prix de l’or de 1 450 \$ US l’once, nettement inférieur au prix du marché actuel de plus de 2 600 \$ US l’once d’or.

Pour plus de détails, vous référez au communiqué de presse de [Renforth daté du 29 novembre 2024](#).

Globex détient une redevance brute sur les métaux (GMR) de 3% sur la propriété Parbec.

Carte géologique de Parbec



Ce communiqué de presse a été rédigé par Jack Stoch, géo., Président et chef de la direction chez Globex en sa capacité de « personne qualifiée » conformément au Règlement 43-101.

« We Seek Safe Harbour. »

Emetteur privé étranger 12g3-2(b)
 Numéro CUSIP 379900 50 9
 Numéro LEI 529900XYUKGG3LF9PY95

Pour de plus amples informations :

Jack Stoch, P.Géo., Dir. Acc.
 Président et Chef de la direction
 Entreprises minières Globex inc.
 86, 14e Rue
 Rouyn-Noranda, Québec (CANADA) J9X 2J1

Tél : 819.797.5242
 Téléc : 819.797.1470
 info@globexmining.com
 www.globexmining.com

Énoncés prospectifs : Outre des données historiques, le présent communiqué de presse peut contenir certains « énoncés prospectifs ». Ces énoncés peuvent comporter un certain nombre de risques connus et inconnus, des incertitudes et d'autres facteurs qui pourraient faire en sorte que les résultats réels, le niveau d'activité et le rendement diffèrent de façon importante des attentes et des projections d'Entreprises minières Globex inc. (« Globex »). Il n'est pas possible de garantir que les événements prévus dans les énoncés prospectifs se produiront ni, s'ils le font, quels avantages Globex en tirera. Une analyse plus détaillée des risques figure dans la notice annuelle déposée par Globex sur SEDAR à www.sedarplus.ca.