



Entreprises minières Globex inc.

« Chez nous en Amérique du Nord »

55 318 836 actions ordinaires en circulation

Le 17 octobre 2023

Emperor recoupe 15,8 g/t Au sur 10,8 m sur la propriété Duquesne West optionnée à Globex

Rouyn-Noranda, Québec, Canada. ENTREPRISES MINIÈRES GLOBEX INC. (GMX – Bourse de Toronto, G1MN – Bourses de Francfort, Stuttgart, Berlin, Munich, Tradegate, Lang & Schwarz, LS Exchange, TTMzero, Düsseldorf, Quotrix Düsseldorf et GLBXF – International OTCQX aux É.-U.) est heureuse d'annoncer les progrès effectués par Emperor Metals Inc (AUOZ – CSE, EMAUF-OTCPK, 9NH-FSE) sur la propriété Duquesne West optionnée à Duparquet Assets, détenue à 50% par Globex ([appuyez ici pour voir le communiqué original de l'entente](#)), localisée dans le canton de Duparquet, Québec, au nord de Rouyn-Noranda.

Jusqu'à ce jour, Emperor a complété 8 239 m d'un programme de +8 000 m de forage, complétant récemment le trou de forage DQ23-13. Emperor avait déjà annoncé les résultats partiels pour les forages DQ23-01 et DQ23-02 ([appuyez ici pour voir le communiqué de presse de Globex datant du 12 septembre, 2023](#)).

Les résultats comprenaient :

DQ23-01: 5,63 g/t Au sur 11,70 m, y compris 7,98 g/t Au sur 5,75 m
DQ23-02: 3,97 g/t Au sur 10,65 m, y compris 5,34 g/t Au sur 5,00 m et
1,69 g/t Au sur 25 m, y compris 3,12 g/t Au sur 7,00 m

En ce qui concerne ces deux forages, Emperor a annoncé de nouveaux résultats sur les intersections minéralisées suivantes :

DQ23-01: 2,77 g/t Au sur 4,15 m de 659,7 m à 663,85 m
0,62 g/t Au sur 22,6 m de 794,40 m à 817,0 m
0,33 g/t Au sur 28,8 m de 914,15 m à 942,95 m

DQ23-02 1,99 g/t Au sur 2,0 m de 517,2 m à 519,2 m
2,69 g/t Au sur 2,5 m de 677,1 m à 679,6 m

Les résultats d'analyses pour les forages **DQ23-03, 04 et 05** sont présentés comme suit :

DQ23-03 5,09 g/t Au sur 1,1 m de 417,75 m à 418,85 m
6,14 g/t Au sur 2,0 m de 941,20 m à 943,20 m

DQ23-04 0,45 g/t Au sur 17,50 m de 318,50 m à 336,00 m
6,23 g/t Au sur 2,75 m de 433,70 m à 436,45 m
4,24 g/t Au sur 3,00 m de 449,00 m à 452,00 m
19,01 g/t Au sur 1,20 m de 548,30 m à 549,50 m

0,45 g/t Au sur 34,70 m de 571,30 m à 606,00 m
 2,95 g/t Au sur 1,25 m de 651,35 m à 652,60 m

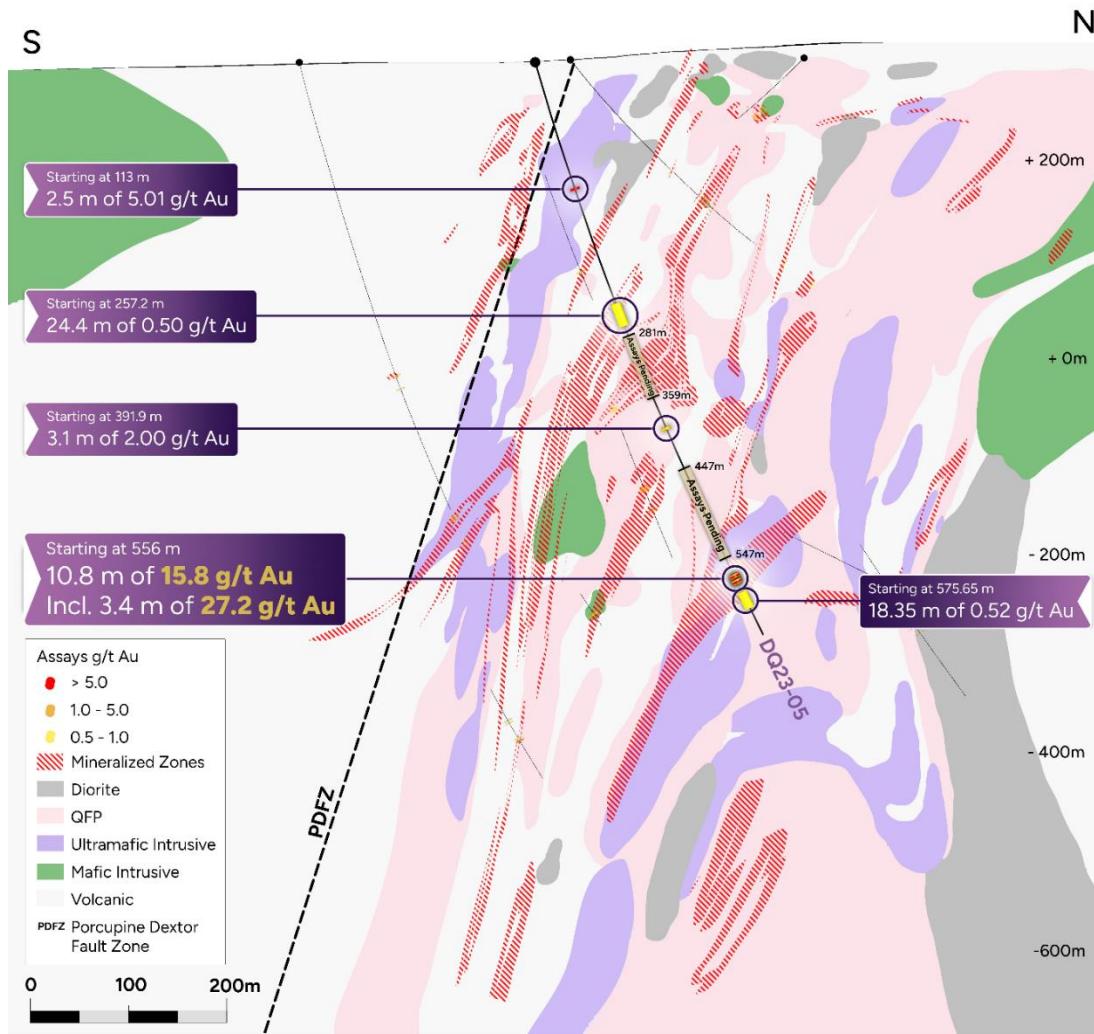
DQ23-05

5,01 g/t Au sur 2,5 m de 133,00 m à 135,50 m
0,50 g/t Au sur 24,4 m de 257,20 m à 281,60 m
 2,00 g/t Au sur 3,1 m de 391,90 m à 395,00 m
15,85 g/t Au sur 10,80 m de 556,00 m à 566,80 m, y compris 27,24 g/t Au sur 3,4 m
0,52 g/t Au sur 18,35 m de 575,65 m à 594,00 m

En ce qui concerne le forage DQ23-05, la zone aurifère pourrait se prolonger pour +100 m additionnel le long du forage.

Section Forage DQ23-05 – Emperor Metals

Cross Section of **DQ23-05** (Looking West)
 +/- 20 m Window

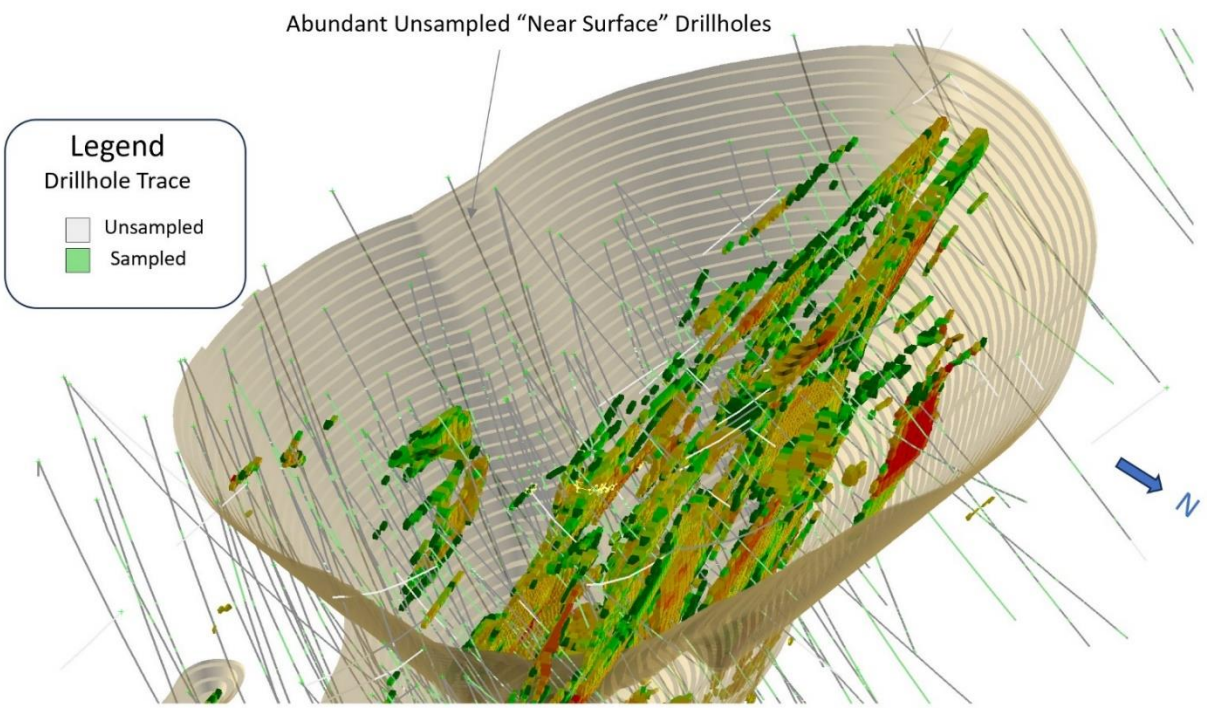
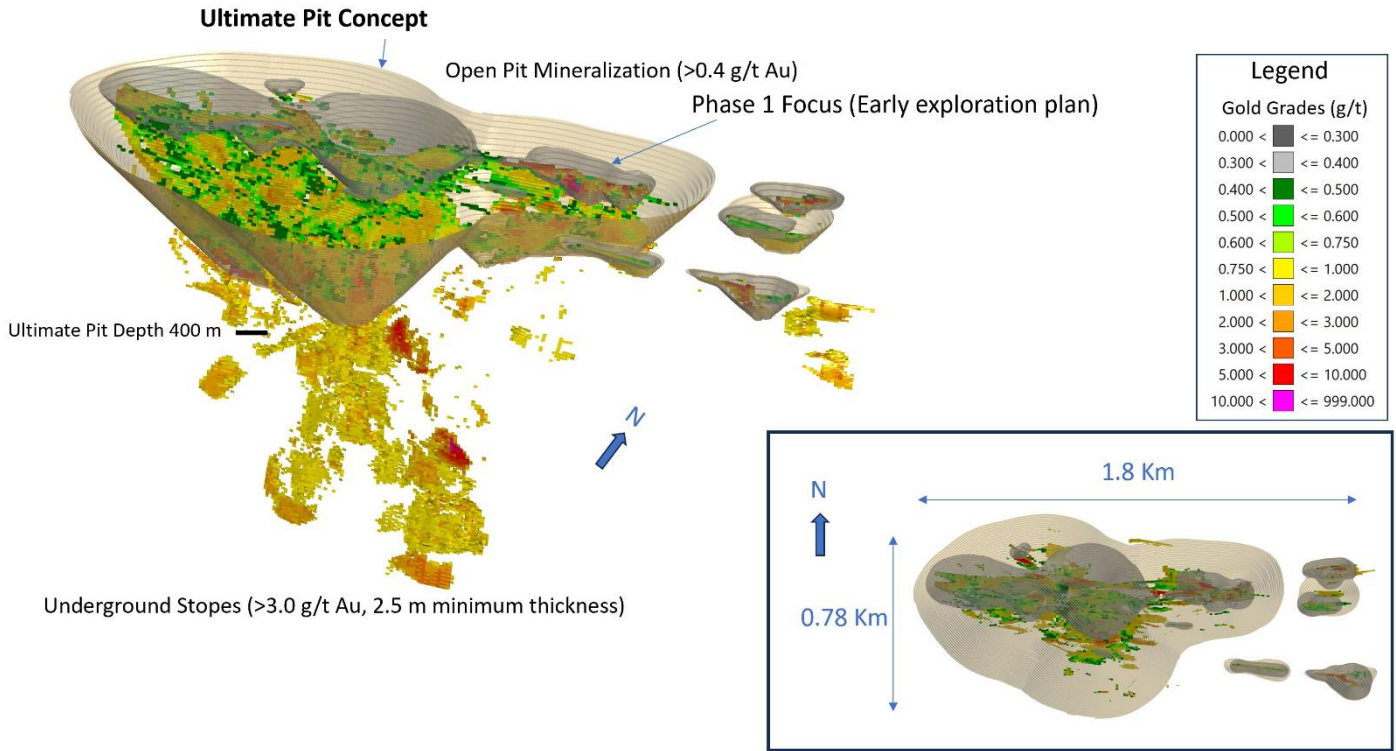


Les épaisseurs vraies des forages DQ23-01 à 23-04 sont estimées à 90%
 Les épaisseurs vraies du forage DQ23-05 sont estimées à 80-90%

([Appuyez ici pour accéder au communiqué de presse d'Emperor Metals datant du 17 octobre, 2023](#))

Emperor mentionne “Continuer de voir des intervalles avec de teneurs aurifères significatives pour un concept d’une opération de fosse à ciel ouvert au-dessus d’une mine souterraine à haute teneur” (voir les figures ci-bas).

Concept de la fosse – Figures 1 et 2 – Emperor Metals



La propriété Duquesne West contient selon la NC 43-101 une ressource inférée historique de 727 000 tonnes à une teneur de 5,42 g/t Au (à un prix de l'or de \$960,00 US/oz. Au). Le rapport NC 43-101 est disponible sur le [site internet de Globex](#).

Ce communiqué de presse a été rédigé par Jack Stoch, géo., Président et chef de la direction chez Globex en sa capacité de « personne qualifiée » conformément au Règlement 43-101.

«We Seek Safe Harbour.»

Emetteur privé étranger 12g3 – 2(b)
Numéro CUSIP 379900 50 9
Numéro LEI 529900XYUKGG3LF9PY95

Pour de plus amples informations :

Jack Stoch, P.Géo., Dir. Acc.
Président et Chef de la direction
Entreprises minières Globex inc.
86, 14e Rue
Rouyn-Noranda, Québec (CANADA) J9X 2J1

Tél : 819.797.5242
Télec : 819.797.1470
info@globexmining.com
www.globexmining.com

Énoncés prospectifs : Outre des données historiques, le présent communiqué de presse peut contenir certains « énoncés prospectifs ». Ces énoncés peuvent comporter un certain nombre de risques connus et inconnus, des incertitudes et d'autres facteurs qui pourraient faire en sorte que les résultats réels, le niveau d'activité et le rendement diffèrent de façon importante des attentes et des projections d'Entreprises minières Globex inc. (« Globex »). Il n'est pas possible de garantir que les événements prévus dans les énoncés prospectifs se produiront ni, s'ils le font, quels avantages Globex en tirera. Une analyse plus détaillée des risques figure dans la notice annuelle déposée par Globex sur SEDAR à www.sedar.com.